



AVEC NOS ATELIERS

NE PASSEZ PLUS INAPERÇU



SE MONTRER SANS SE TROMPER !

Depuis 50 ans, les Ateliers Clor sont au service de votre image et de votre communication ! Toujours à la pointe de la technologie et de l'innovation, notre équipement est récent et performant pour répondre à la demande du marché. N'hésitez pas à nous contacter afin d'avoir le conseil et l'offre qu'il vous faut. Notre métier, c'est de vous conseiller ! Vous avez un besoin spécifique ?

Confiez-nous votre cahier des charges ...



BUREAU D'ÉTUDES

Une analyse technique de votre projet avant sa réalisation.



STUDIO GRAPHIQUE

Un contrôle systématique et précis de vos fichiers.



POSE

Un service de pose dédié et expérimenté.



EXPÉDITION

Une gestion des expéditions minutieuses avec mise sous kit, suivi des colis.



Nos ateliers sont situés à Colmar dans le Haut-Rhin, avec un accès direct à l'autoroute A35, entre Strasbourg et Mulhouse. Installés sur 1200 m² d'ateliers et de stockages, nous disposons d'un grand parking pour vous accueillir.

Nous possédons un large inventaire d'équipements d'impression numérique innovant, de platines de découpe, ainsi qu'un atelier de pose à l'abri du vent et de la poussière afin de procéder à tout type de décoration avec une qualité optimale.

Notre parc de véhicules utilitaires nous permet d'agir sur plusieurs chantiers à la fois et jusqu'à 20 mètres de hauteur en toute sécurité. Nous disposons aussi d'échafaudages.

Nos équipes de professionnels de grande expérience, formées régulièrement, nous permettent de réaliser toutes nos productions en interne et ainsi d'en garantir le SAV.

3 EXPERTISES

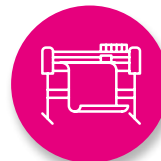
POUR COUVRIR TOUS VOS BESOINS



SIGNALÉTIQUE



ENSEIGNES



**IMPRESSION
NUMÉRIQUE**



SIGNALÉTIQUE

INTÉRIEURES & EXTÉRIEURES

- Signalisation de zones industrielles & commerciales
- Panneaux
- Totems
- Adhésifs
- Marquage vitrines
- PLV (publicité sur les lieux de vente)
- ILV (information sur les lieux de vente)

De près comme de loin, avec **Les Ateliers Clor**, avez l'assurance d'être vu ! Nous réalisons une très large gamme de signalétique sur mesure ou en standard, et ce, sur tous supports en intérieur, comme en extérieur.

Totems toutes dimensions



Signalétiques intérieures



Adhésifs au sol

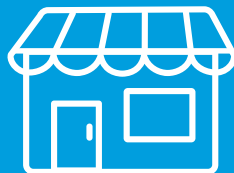


Marquages extérieurs vitrines



Panneaux toutes tailles





ENSEIGNES

- Enseignes lumineuses
- Enseignes non lumineuses
- Enseignes en fer forgé
- Toiles tendues
- Caissons lumineux
- Eclairage leds & néons haute tension
- Lettrages découpés
- Plaques toutes matières

Lumineuses avec des néons, des leds, avec de l'éclairage indirect... droites ou en drapeaux, plates ou en caissons, en volumes et/ou avec des lettres...

Nous fabriquons dans nos ateliers toutes vos enseignes sur mesure, mais disposons aussi d'une très large gamme de produits standardisés pour couvrir tous vos besoins.

Notre équipe interne, d'enseignistes spécialisés, nous permet de maîtriser toute la chaîne de fabrication. De l'idée à l'étude, de la conception à la fabrication, incluant la pose et le branchement final jusqu'à l'armoire électrique.

Enseignes non lumineuses



Enseignes en fer forgé



Enseignes bandeaux



Enseignes lumineuses

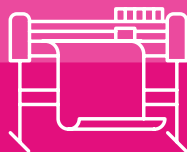


Lettrages découpés



Enseignes lumineuses





IMPRESSION NUMÉRIQUE

- **Décoration de véhicules toutes tailles**
- **Bâches - Drapeaux - Kakémonos**
- **Roll'Up - Stands parapluies - Beach flag**
- **Affiches tout format**
- **Drapeaux**
- **Adhésifs**
- **Stands**
- **Matériel d'exposition**
- **Décoration murales**

Du plus petit jusqu'au plus grand format, toutes les impressions sont imaginables dans nos ateliers grâce à notre équipement de dernière génération unique dans le Grand-Est. Et ce, avec une impressionnante finesse de points, de réalisme et des couleurs éclatantes.

Nous pouvons tout réaliser : de la petite étiquette autocollante, de l'impression totale d'une porte, en passant par les standards de la communication (Roll Up, mur d'image, stand, PLV, ILV, etc.), jusqu'au plus grand panneau publicitaire ou d'une bâche masquant un échafaudage de chantier. Il n'a de limite que l'imagination!

Nous maîtrisons tous les formats et toutes les matières! De plus, nous saurons vous apporter des solutions et des idées novatrices d'applications pour atteindre vos objectifs!

Décorations de véhicules toutes tailles



Calicots



Affiches



Bâches



Affiches



Coverings



Kakémonos



Total covering



Totems



Signalétiques intérieures



Habillages extérieurs



Enseignes non lumineuses



**CAVE DE
RIBEAUVILLÉ**
DEPUIS 1895
VISITEZ, DÉCOUVREZ,
DÉGUSTEZ
À 5 MINUTES

Décorations véhicules

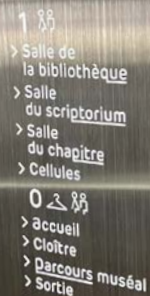


Enseignes non lumineuses



ZM
FERMETURES

Signalétiques intérieures



1 88

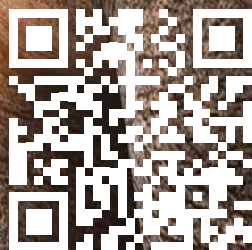
- > Salle de la bibliothèque
- > Salle du scriptorium
- > Salle du chapitre
- > Cellules

0 88

- > accueil
- > Cloître
- > Parcours muséal
- > Sortie



CONSULTEZ-NOUS !



59 rue du Prunier 68000 Colmar
contact@enseignesclor.fr

03 89 21 75 40

WWW.ATELIERS-CLOR.FR